

NS クラックレス ハードタイプ

お手軽施工!化学の力で
超高強度コンクリートを実現

高分子剤配合

特徴

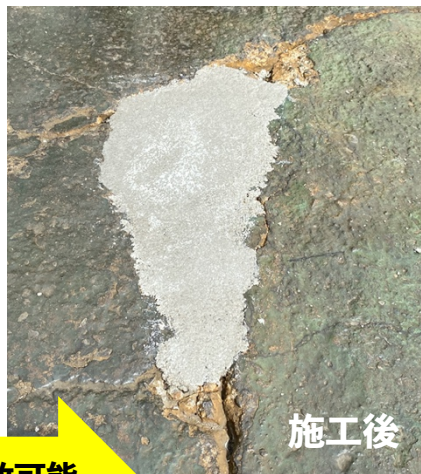
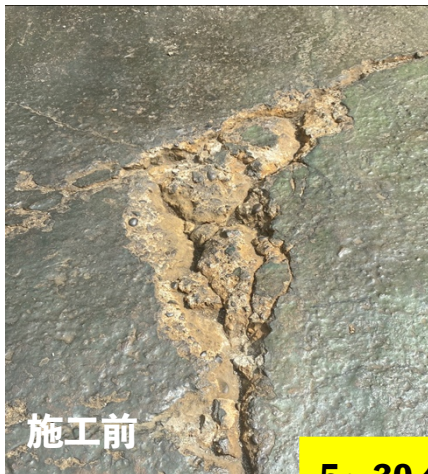
- 通常コンクリートの4～5倍の強度
(施工後3～4週間で1cm²あたり約795kgの圧縮に耐えられます。)
- 即硬化タイプ
5～30分で硬化
(気温の低い季節や冷温室内では工業用ドライヤーを用いると硬化時間が早まります。)
- 水回りでも使用可能
- 木材や金属にも強力に付着・硬化
- 気温変化による収縮がなく、亀裂発生が起きづらく、高強度を維持

NET 1000g

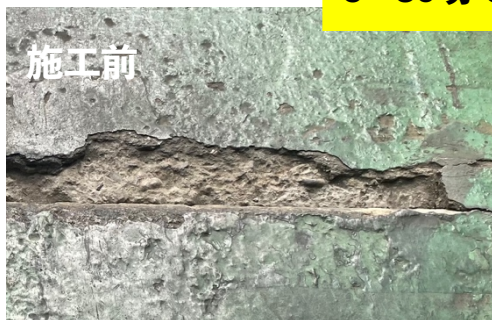
厨房や食品工場の床など

適応箇所

- ▶ コンクリート床面の荒れやエグれ補修 ▶ 側溝 (U字側溝やグレーチング周辺補修)



5～30分で開放可能



荷姿



1kg×10袋 (1箱)

NS クラックレス ハードタイプの穴埋め補修方法



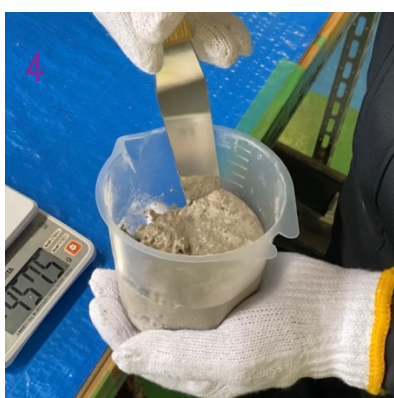
補修面の清掃を充分に行います。



開封後本製品をよく攪拌します。



水を混ぜます。(製剤 1kg : 水 110g)



よくかき混ぜます。



補修面を埋め、整えます。



硬化を確認したら、完成です。
(※化学反応により硬化します。)

〈使用量目安〉

20kg

厚み 10mm の場合、1 m²施工可能

※施工部分に油分がある場合は除去してください。

※水と混ぜた後、硬化が早いので、早めにご使用ください。

※使用可能時間を過ぎると硬化し、余分な材料や養生が撤去できなくなるのでご注意ください。

※湿気厳禁・乾燥した場所で保管をしてください。

⚠ 取扱上の注意

- 施工箇所が汚れた状態での施工は、剥がれの原因になります。
- 硬化速度が早いので、一度に使用する量の調節にご注意ください。
- 使用した容器、ヘラ、コテ等はすぐに水で洗い落としてください。

※上記時間は目安です。充填の厚み等で変化します。

<p>ニューサンライト株式会社 〒340-0002 埼玉県草加市青柳 1-5-41 TEL 048-951-2131 FAX 048-951-2380 http://www.news-l.co.jp</p>	<p>販売代理店</p>
--	---------------------