

# NS クラックレス

簡単ひび割れ補修材

250ml

特長

グリーン

グレー

簡単

2液混合タイプでもシングルカートリッジ！

市販のコーキングガンに対応。

早い

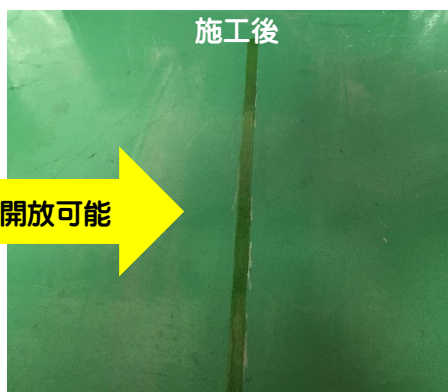
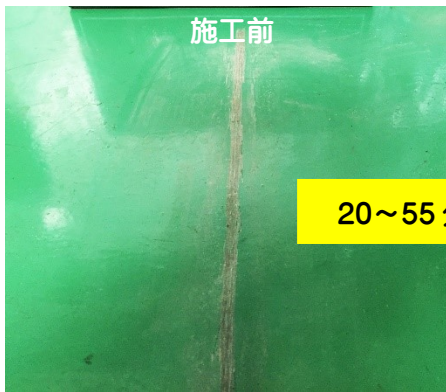
30分以内に硬化するので時間の取れない場所に最適です。

コンパクト

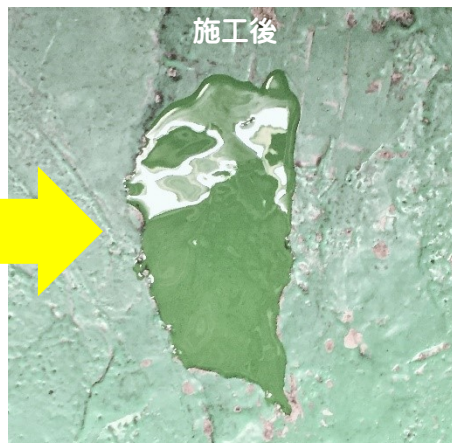
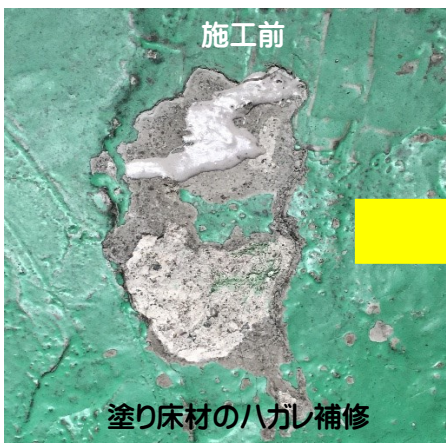
250mlの使い切りタイプなのでロスが少ないです。

適応箇所

- ▶床のひび割れ補修
- ▶床目地の充填補修
- ▶塗り床材のハガレ補修
- ▶段差識別
- ▶墓石・外柵の補修
- ▶昆虫などの侵入穴塞ぎ



20～55分で開放可能



塗り床材のハガレ補修



荷姿

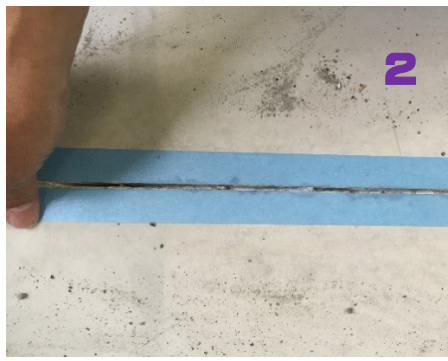
◎250ml×2本入り×5パック  
付属品 専用ノズル12本付

◎別売 専用ノズル10本入り

## NS クラックレスのひび割れ補修方法



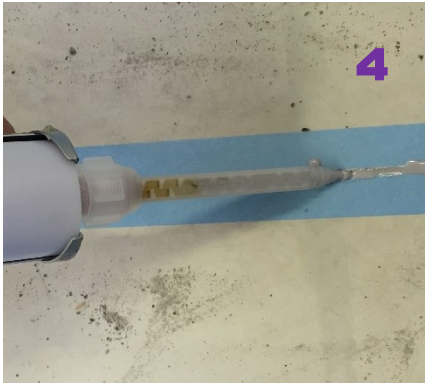
1 補修面の清掃を充分に行います。



2 補修面に沿って養生を行います。



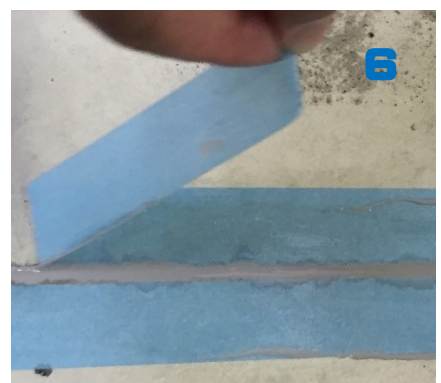
3 カートリッジをよく振り、材料が混合するまで約 10ml 廃棄します。



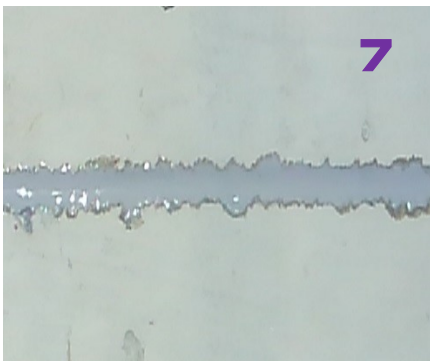
4 補修面に材料を充填します。



5 充填が終わったら直ちにヘラで余分な材料を除去します。



6 除去がおわったら直ちに養生を撤去してください。



7 硬化を確認して補修完了です。

※施工部分が濡れていると硬化不良の原因となります。

※プラグの再使用時は位置を間違えると硬化するのでご注意ください。

※1分以上使用しない場合は硬化するので、新しいノズルに交換してください。

※使用可能時間を過ぎると硬化するので、余分な材料や養生が撤去できなくなるのでご注意ください。



市販のコーキングガン使用



各部の名前

### ⚠ 取扱上の注意

- 火気厳禁:保管および作業は火気の無いところでお願いします。
- 作業時は、保護メガネ、ゴム手袋着用してください。
- 皮膚に付着した場合は、直ちに石鹸を用いて洗浄してください。
- 目に入った場合は、直ちに清浄な流水で洗い流し、医師の手当てを受けてください。
- ノズルは使い捨てです。使用の度に未使用のものと交換してください。

使いかけのカートリッジは、先端をしっかりと清掃し、付属のキャップを取り付け、冷暗所に保管し、数日中に使い切ってください。

※上記時間は目安です。充填の厚み等で変化します。

### 〈使用量目安〉

カートリッジ 1 本(250ml)当たり

クラック幅 5 mm、深さ 5 mmの場合約 10 m

製造元 **ニューサンライト株式会社**

〒340-0002 埼玉県草加市青柳 1-5-41

TEL 048-951-2131 FAX 048-951-2380 <http://www.newsli.co.jp>

販売代理店